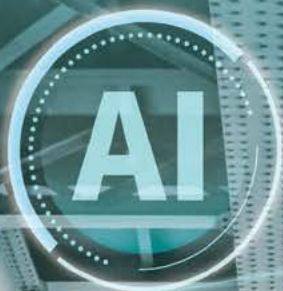




商用車智慧解決方案



關於慧友

慧友電子股份有限公司 (EverFocus Electronics Corp.) 創立於1995年,專業於CCTV監視系統、CCD攝影機及數位影像處理設備等之研發設計、生產製造與全球行銷,貫徹「品質卓越、服務迅速、不斷創新、永續成長」的經營理念,聚焦卓越的商品及服務,快速提供客戶滿意的解決方案,並持續以安全與資訊技術的核心競爭力創造價值。

認證榮譽

EverFocus 是世界一流智慧安防與智慧交通解決方案的領導廠商,主要產品包括工業電腦、CCTV和車載DVR。工廠通過ISO9001、ISO14001認證,確保生產產品與服務品質的一致性;先後於2020年成為Intel IPA金牌成員、2021年加入NVIDIA Preferred Partner, 並獲得微軟Azure服務認證。此外,旗下工業電腦產品多次榮獲台灣精品獎及COMPUTEX d&i Award等大獎肯定,是全球工業電腦產業最受矚目的明日之星。



全球思維, 在地服務

EverFocus以台灣總部為核心,發展全球戰略佈局,致力將EverFocus產品與服務範疇延伸至國際舞台,提供當地通路夥伴與企業客戶智慧解決方案為主要經營策略,現已在日本、中國與美國設立子公司與服務據點,除落實快速即時在地化服務外,並持續深耕與擴展事業版圖。

節能減碳, 愛護地球

本公司本著「節能減碳、愛護地球」的環保理念,善盡企業對環境保護的責任及承諾,創造並實踐以最有效利用資源模式發展高科技產品,追求企業永續經營與發展,同時為我們的環境盡一份心力!

我們的產品







◆ 商用車智慧解決方案可支援其它更多特殊車種

車輛狀態

<p>1</p>  <p>車前碰撞/ 車道偏移警示</p>  <p>FCWS</p>  <p>LDW</p>	<p>2</p>  <p>盲點偵測</p>  <p>BSIS</p>	<p>3</p>  <p>環景系統</p>  <p>360 AVM</p>
<p>4</p>  <p>胎壓偵測</p>  <p>TPMS</p>	<p>5</p>  <p>後方/車側防撞警示</p>  <p>RCTA/RCW</p>	

駕駛人狀態

<p>6</p>  <p>疲勞駕駛偵測</p>  <p>DDAW</p>	<p>7</p>  <p>酒精鎖</p>  <p>AL</p>
--	---

車輛管理系統

<p>8</p>  <p>車隊管理系統 XFLEET</p> 

車載錄影主機

9



EMV400S ODF-N
EMV800SSD ODF-N

9



EMV400/800/1200FHD-N_AI



產品架構



行控中心



車隊管理系統
Xfleet



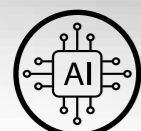
16-1 行車輔助視野 & 數位式行車記錄器
二合一錄放影機
EMV400S ODF-N





16-1全方位行車監控

以歐盟EC561/2006規範為基礎，交通部增訂車輛安全檢測基準第十六點之一數位式行車紀錄器規定，民國110年1月1日起，新式大客車、大貨車新車，112年1月1日起既有型式大客車、大貨車新車，需安裝數位式行車紀錄器。為有效改善傳統機械式行車紀錄器資料不易判讀的缺點，慧友電子成功開發16-1行車輔助視野與數位式行車紀錄器二合一錄放影機，集行車視野輔助和數位行車紀錄器兩者優點於一機，除提供符合16-1法規的所有功能外，更能連接終端感應器和攝影機執行許多行車輔助的AI功能。



支援AI功能



G-sensor



車輛速度



列印功能



駕駛事件紀錄儲存



資訊數位化



引擎轉速



GPS紀錄



駕駛員編號



里程數監測

16-1行車輔助視野&數位式行車紀錄器二合一錄放影機



EMV800SSD ODF-N

特色 -

- Full HD 車用數位錄放影機，同時支援SD/ HD類比攝影機
- 即時畫面及錄影解析度高達1080p Full HD
- H.265雙串流壓縮格式
- 支援UTC功能: 可從車用 DVR設定攝影機 OSD
- 支援SD卡 (單張最大512GB)
- 支援G-Sensor 3軸重力感測器
- 影像結合數位行車紀錄器數據，隨時記錄車輛速度、駕駛員狀態、GPS位置等行車資料
- 支援列印功能，可列印駕駛活動與行車資料
- 前面配有 LCD 螢幕，即時顯示駕駛活動狀態
- 支援錄影資料與行車紀錄儲存至USB裝置
- 支援行動應用程式 (MobileFocus)
- 多重網路監控：網頁瀏覽器、XFLEET車隊管理伺服器系統
- 符合行車視野輔助規定左轉、右轉、倒車全螢幕顯示
- 認證：CE、FCC、VSCC、BSMI

功能 -

- 標準記錄內容：車號、時間、車速、里程、引擎轉速、GPS衛星定位經緯度及方向角、駕駛活動之監測功能
- 提供8組類比或數位輸入訊號擴充記錄行車訊息 (左轉、右轉、倒車、煞車、開門、緊急、胎壓、胎溫...等) 延伸運用
- 支援大眾運輸業者：駕駛員編號
- 符合法規行車記錄完整保存一年之行車資料
- 資訊化作業並產生報表，便於車輛、駕駛行為管理
- 支援列印車號、時間、車速、里程、駕駛活動、事件及故障資訊
- 支援AI功能





車道偏移警示LDWS

裝設車道偏移和前車碰撞警示，有效透過敏銳的AI感知功能幫助貨車駕駛減少因A、B柱死角或變換車道時因視線疏忽而造成事故之機會，可大幅提高貨物運輸的安全性。



車輛狀態



車前碰撞警示FCWS

- 時刻監控本車與前車的距離
- 車輛過近時觸發預警警報以防止碰撞
- 司機可根據自己的駕駛習慣設置安全距離



ADAS 攝影機

1. SOI GC2053 CMOS感光元件
2. Full HD 1080P超高清
3. 3D NR抗噪



後方防撞預警RCW

- 偵測啟動條件：時速達20KM啟動偵測
- 警示：圖示、警報音



後方防撞預警RCW/後方車側防撞警示 RCTA

當大型客車在高速公路上行駛時，自身車輛緊急煞車或者後方車輛快速追近時，能透過RCW/RCTA系統計算，系統即會進行第一階段的反應動作，將自動開啟雙黃警示燈提醒後車需要緊急減速，以降低萬一發生撞擊時車內乘員發生意外的風險。如後車繼續快速迫近發生追撞時，系統會同步啟動第二階段防護機制，車內安全帶會自動快速拉緊，降低因後方撞擊產生鞭甩效應對乘客所造成的傷害。

後方車側防撞警示 RCTA

- 偵測啟動條件：入倒車檔後
- 警示：圖示、警報音
- 倒車標示框標示



RCW/RCTA感應器規格表

編號	項目	規格
01	諧振頻率 (kHz)	40+-2.0
02	靈敏度 (mV)	≥300
03	餘振 (mS)	≤1
04	X軸方向度 (度)	70+-15
05	靜電容量 (PF)	2000+-10%
06	最大輸入電壓 (VP-P)	140
07	MTBF (小時)	30000
08	工作溫度℃	-40-80
09	儲存溫度℃	-40-85



車輛狀態



盲點偵測BSIS

大型車裝設盲點偵測系統，當有來車或路人進入盲點區域時，可以主動提醒駕駛員注意車輛兩側狀況，有效降低事故發生率，進而提升行車與其他用路人的安全保障。



電子後照鏡

- 12.3" IPS 高解析面板
- 128G儲存空間
- 超廣角
- 寬溫-20° C ~ 70° C

於公車上安裝電子後照鏡，能為業者帶來極大的便利性，除使司機視野不受到車內的人、物或B、C柱遮擋外，亦能輕易整合其它多項功能，例如：行車紀錄器、倒車顯影、GPS、測速提醒和ADAS等。



紅外線迷你車用球型攝影機 EMD935F

eZ.HD



- 1080p 高畫質畫面
- 採用 1080p CMOS 感測器及 2.8mm 鏡頭
- 6 顆紅外線 LED 最遠可達 10m / 33ft. 的距離 (視場景的紅外線反射度)
- D-WDR 功能可改善高亮度對比環境的可視度
- 具有 3D 雜訊抑制功能,適用於低照度監控環境
- 支援 1080p, 720p 及 960H 類比訊號輸出,可透過 OSD Joystick 輕鬆切換 3-Axis 機構設計,可安裝於天花板及牆面
- eZ Controller (UTC) 功能讓用戶得以在 DVR 端直接進行 PTZ 攝影機控制,亦可操作攝影機 OSD 設定

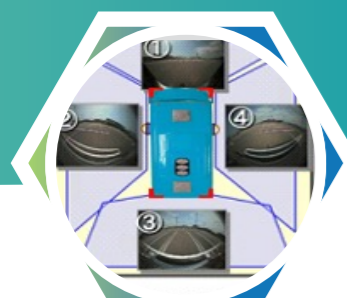


車輛狀態



360°環景系統 360°AVM

於救護車上裝載360°環景系統，能幫助救護人員有效掌握黃金救援時間搶救病患，透過360°鳥瞰以及環視的視角，清楚檢視車內/行車環境周圍的狀況，不僅能降低救護車高速行駛時意外發生的機率，也能提升救援效率、增加傷患存活率。



商用車環景系統-T5平臺



編號	名稱	規格
1	大巴全景主機	長140mm*寬104mm*高25mm
2	攝像機	航空接頭
3	32PIN主線材	L=1.5m
4	12PIN電源線材	L=1.2m
5	視頻延長線 (選配)	航空接頭 L=10m
6	視頻延長線 (選配)	航空接頭 L=5m
7	視頻延長線 (選配)	航空接頭 L=20m
8	遙控器	射頻遙控器
9	旋鈕 (選配)	射頻旋鈕



胎壓偵測系統TPMS

裝設於運輸業者車輛上的胎壓偵測系統，能時刻監控車輛輪胎壓力及其穩定度，並透過壓力數值比對，駕駛員能及時察覺輪胎狀態；對於擁有眾多車輛的運輸業者而言，能夠監控車輛輪胎因長時間使用的耗損程度，當輪胎過度磨損時，提醒即刻更換輪胎，避免因駕駛員檢測疏忽而導致意外發生所造成之損失，同時提高運輸業者運營效率。



- 感應輪胎速度與溫度，並將相關數據傳輸到中央控制模組進行分析和解讀。
- 胎壓過高或過低時，警示燈會自動亮起。
- 系統可透過序列號輕鬆識別各個輪胎警報狀況。

多輪胎外式TPMS

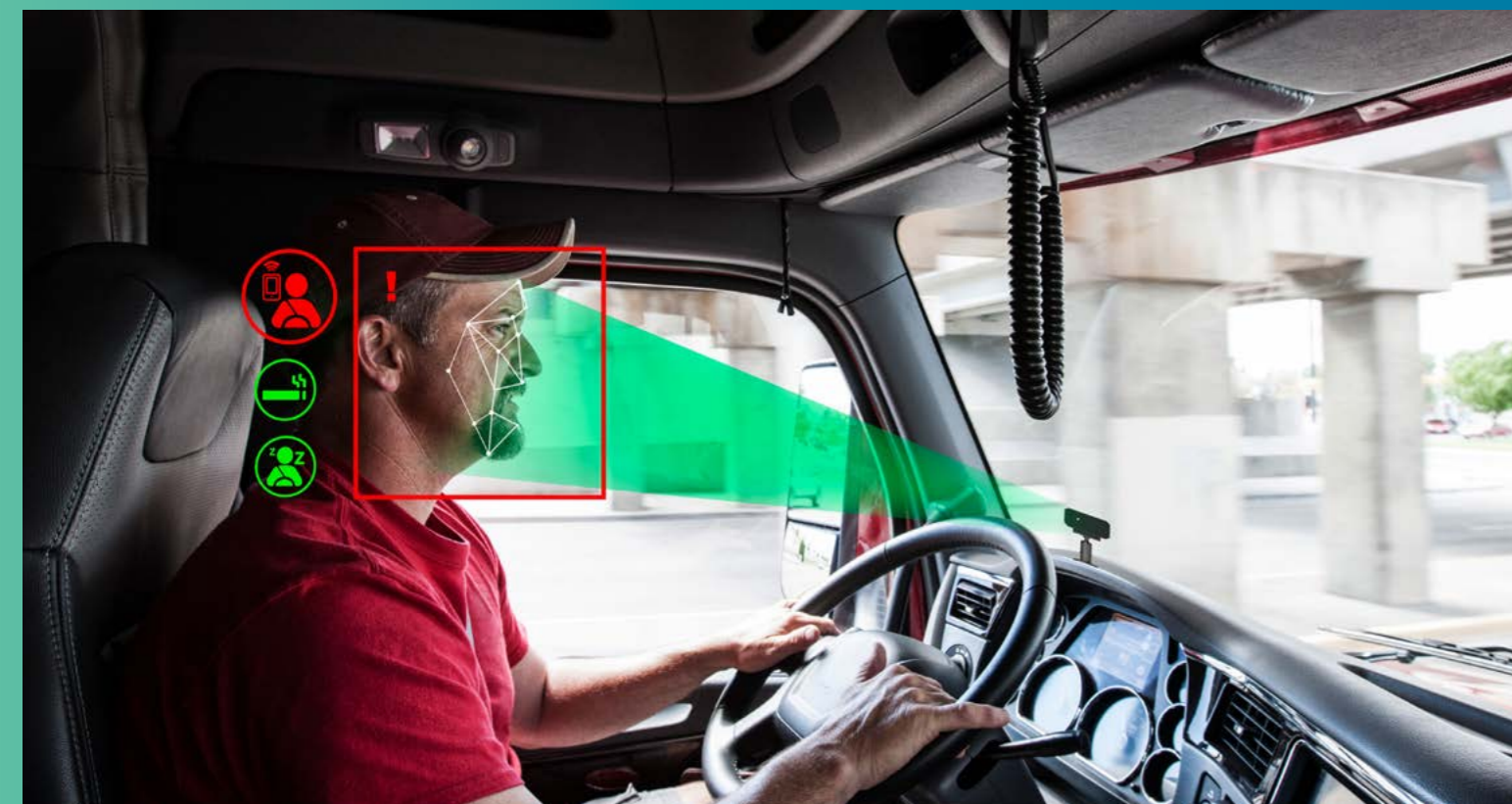
(含接收主機、感測器和中繼器)



- 輕巧
- 無線傳輸/電池供電
- 精準的胎壓和胎溫感測:電子式胎壓/胎溫器誤差±3PSI/°C
- 支援多輪
- 自動調換拖車
- 圖形化介面
- 異常警報



駕駛人狀態



疲勞駕駛偵測DDAW

於大型車輛上安裝疲勞駕駛偵測系統，能透過偵測駕駛員五官以及臉部角度變化，精準的判讀駕駛員打瞌睡、分心和抽菸等情形。當駕駛員行為出現異常肢體變化時，能及時警示，對乘客來說，能保障乘客的搭乘安全，對於駕駛員來說，能即時監控自身狀態，減少因個人疏忽而導致意外發生的機率。



DDAW攝影機

- SOI GC1054 CMOS感光元件
- Full HD 720P 高清
- 2D NR抗噪



酒精鎖 AL

大型車輛上裝設酒精鎖，讓駕駛員必須通過檢測口中酒精濃度後，才能發動引擎，提前遏止駕駛員意圖酒後駕車的僥倖心態，提升整體道路駕駛穩定性與砂石運輸業者的運輸安全係數。



- 本產品可測量人體內呼出氣體的酒精濃度、超出法令規定者將不能發動汽車
- 測試結果可傳輸給其它裝置，如GPS追蹤器等

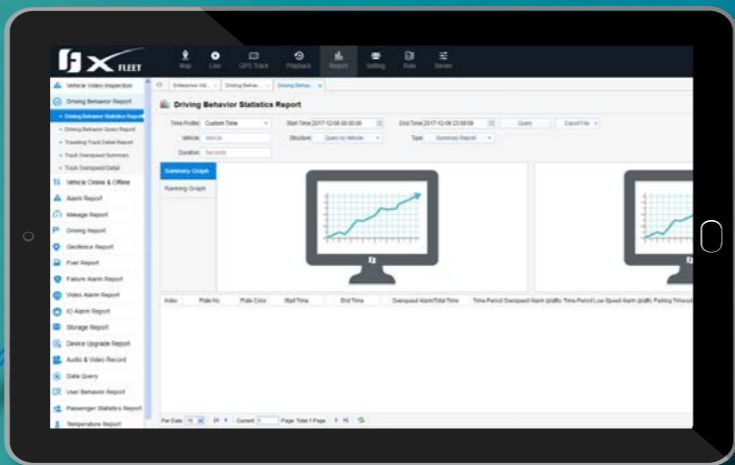
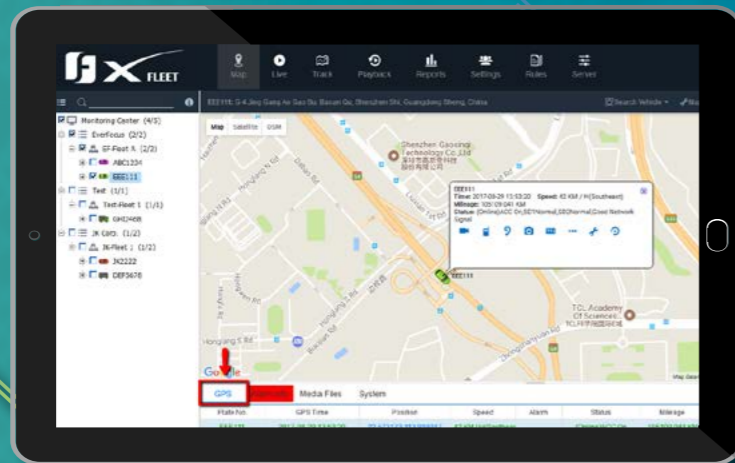
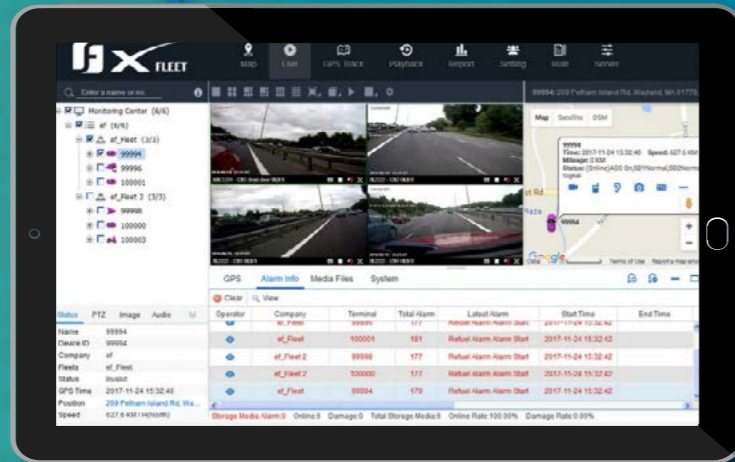


酒精鎖

- 駕駛於車輛發動前使用酒精鎖裝置，執行吹氣酒精濃度測試。
- 自由重啟:引擎熄火3分鐘內可重新發動引擎，無需再次提供吹氣樣本。
- 請勿斷開手持測試儀的連接，否則系統將記錄成違規事件。
- 篡改檢測:擅自更改或干擾酒精鎖裝置，與其在車輛中的安裝或其它功能，系統將記錄成違規事件。
- 防止血液中酒精濃度超標的駕駛員駕駛車輛。
- 高精度:使用燃料電池傳感器(電化學傳感器)。
- LED 顯示測試結果、模式或狀態。
- 可連結相機記錄駕駛員吹測當下照片、測試時間和測試結果。



車輛管理系統



車隊管理系統Xfleet

於大型車輛中植入車隊管理系統Xfleet，能透過雲端平台與GPS時刻監控車輛位置，為零售業者優化車輛最適送貨路線、有效地降低車輛油耗成本。

優點：

- 1. 優化提高派遣效率
- 2. 掌握即時車況
- 3. 加快工作進度
- 4. 增強物品安全
- 5. 降低油耗成本
- 6. 提高工作績效

GPS 定位

GPS定位功能可將移動中的車輛顯示在電子地圖上，同時提供車輛相關資訊，如GPS位置、車速、里程、駕駛資訊及警報資訊等

電子圍籬

用戶可自定義圍籬範圍以進行車隊監控管理，當車輛進入或離開設定電子圍籬區域，系統即發出警報。

警報連動

用戶可透過3G/4G網路進行即時影像監控與車隊管理，並可依喜好調整視窗分割、視訊解析度或影像品質以獲取流暢的即時畫面；此外，系統也支援語音對講及PTZ攝影機操作。



車載整合式裝置(VMID) 系統產品總覽



AI



 EverFocus®
Your Safety, Our Focus



YouTube



LinkedIn



facebook



E-mail:
sales@everfocus.com